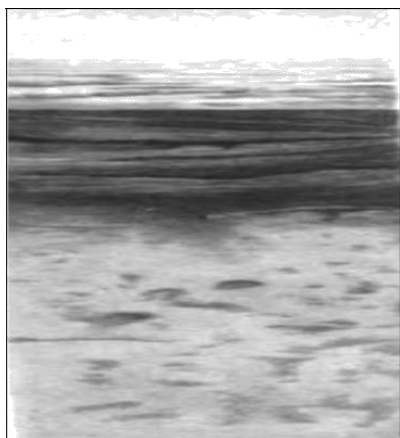


ТМД топырақ зоналары және олардың қалыптасуы

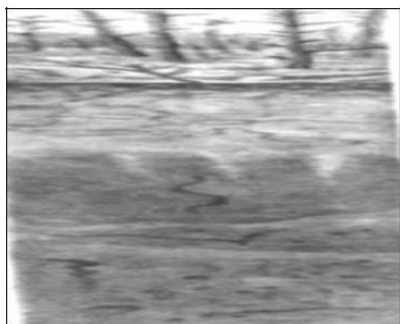
Топырақ географиясы курсына топырақ типтермен олардың географиялық таралуы және қалыптасуы шарттары бойынша танысу қолайлы. Сондықтан төменде ТМД елдерінің неғұрлым кең тараған топырақ типтеріне шолу жасалады.



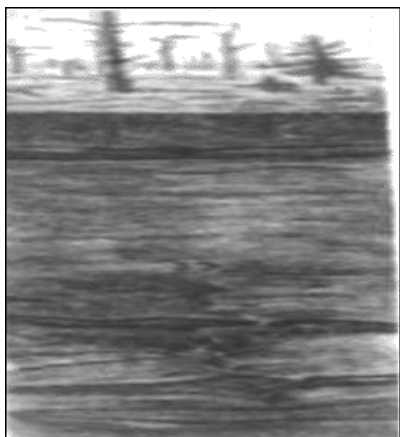
19-сурет. Тундралық шымтезекті-глейлі топырақ құмды моренадағы (Ресей, Коми Республикасы талды-бұталы тундра) саздауыт (Н. Н. Никольский бойынша, 1963)



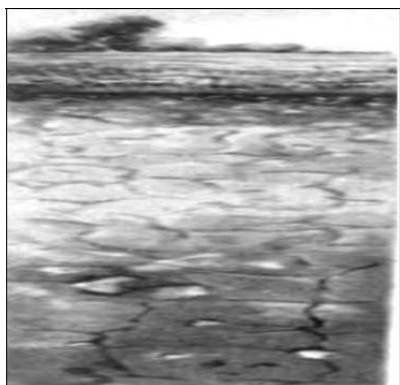
20-сурет. Екімүшелі шайындыдағы күшті (Ресей, Солт. Двина өз. негізгі жағалауы) күлгінді топырақ (Н. Н. Никольский бойынша, 1963)



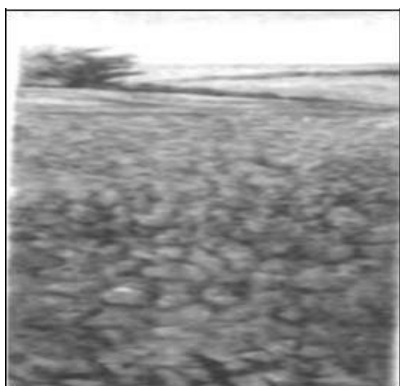
21-сурет. Шымтезекті қарашірінділі-глейлі топырақ, (Ленинград обл., аралас орман, құрғатылған батпақсаз) құрғатылған, тозаңды ауыр құмбалшықта (Н. Н. Никольский бойынша, 1963)



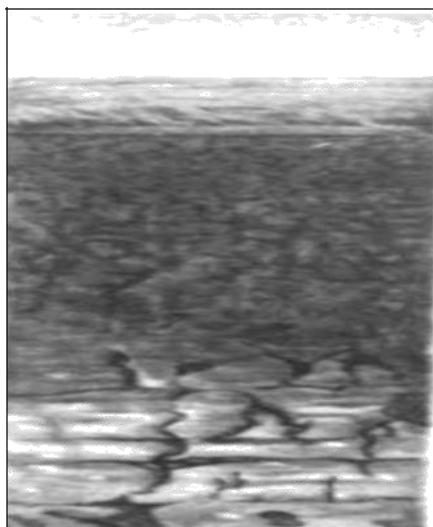
22-сурет. Жоғарғы батпақсаздың (Мәскеу обл. Шымтезектің ыдырау дәрежесі орташа -15%) шымтезекті топырағы, 0-120 см (Н. Н. Никольский бойынша, 1963)



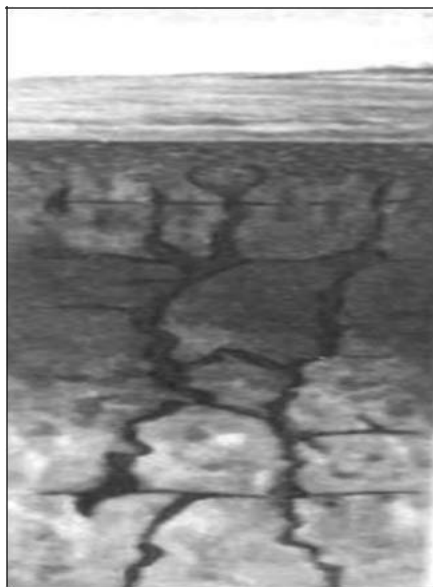
23-сурет. Шымды-күшті күлгінді топырақ жеңіл саздауытты (Ресей, Мәскеу облысы) мореналық құмды саздауытта (Н. Н. Никольский бойынша, 1963)



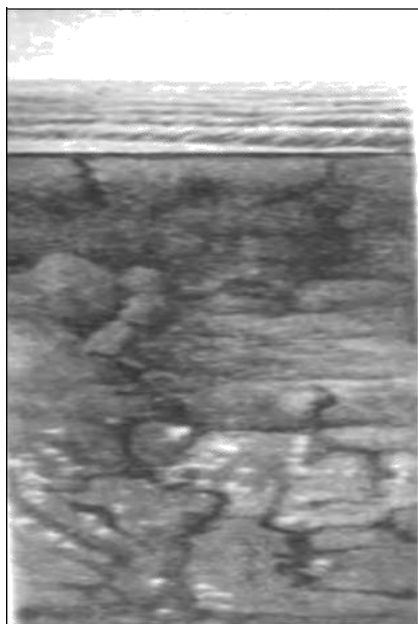
24-сурет. Орманның сұр топырағы күлгінденген саздауытты (Ресей, Рязань обл.) жамылғы саздауытта (Н. Н. Никольский бойынша, 1963)



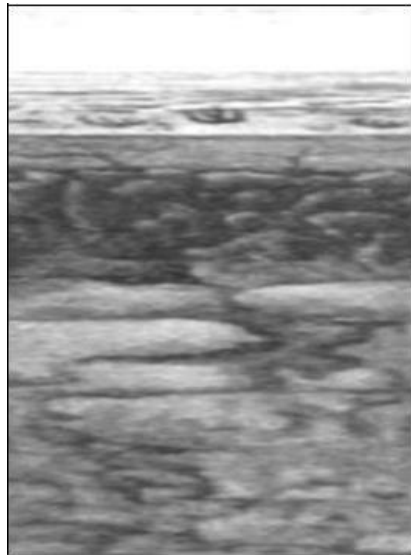
25-сурет. Орта қалыңдықты кәдімгі (Украина, Днепрпетровск обл.) қаратопырақ саздау (Н. Н. Никольский бойынша, 1963)



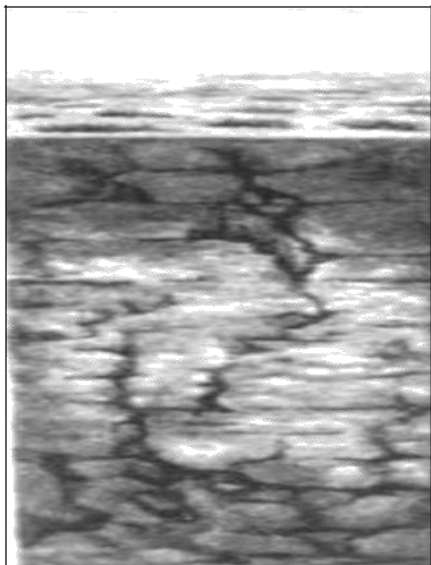
26-сурет. Шалғынды-қаратопырақ глейлілеу ауырсаз-дауытты (Ресей, Мәскеу обл.) жамылғы саздауытта (Н.Н. Никольский бойынша, 1963)



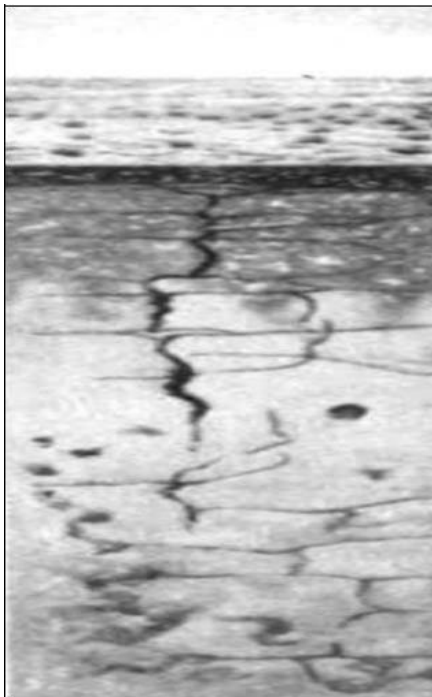
27-сурет. Қызғылт-қоңыр топырақ,
(Сарытау облысы, сортаңды үлгі
тірек пункті) игерілмеген
(Н. Н. Никольский бойынша, 1963)



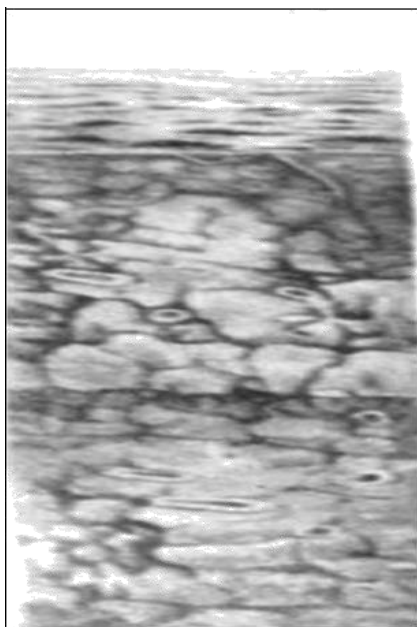
28-сурет. Далалық кебір
(солонец); игерудің басы, (Сарытау
облысы, кебірлік үлгі тірек пункті)
таяз жырту (Н. Н. Никольский
бойынша, 1963)



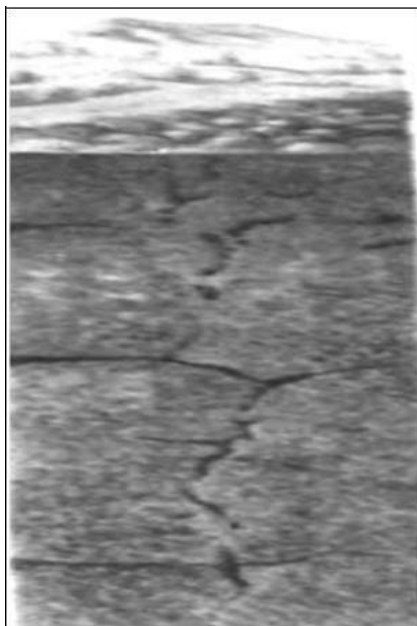
29-сурет. Шөл даланың құба топырағы (Н. Н. Никольский бойынша, 1963)



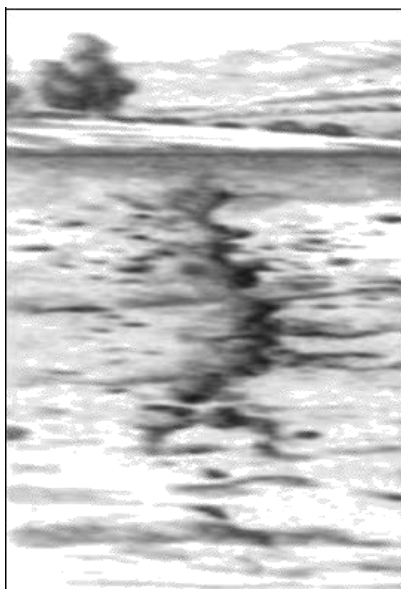
30-сурет. сортаң (солончак) (Н. Н. Никольский бойынша, 1963)



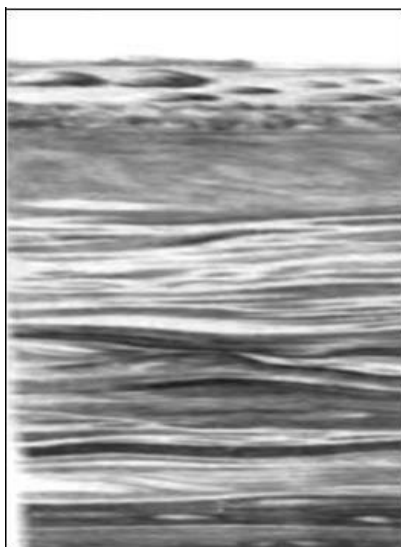
31-сурет. Ашық сұртопырақ,
(Қазақстан, Бетпақ дала,
Махтарал) суарылатын
(Н. Н. Никольский бойынша, 1963)



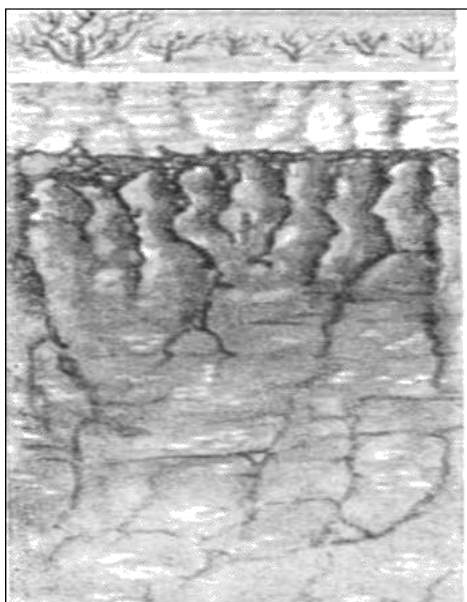
32-сурет. Орташымды
қызылтопырақ малта-қойтасты
шөгінділердің (Грузия,
солтүстік беткей, бұталы тың
учаскесі) үгілу өнімдеріндегі (Н.
Н. Никольский бойынша, 1963)



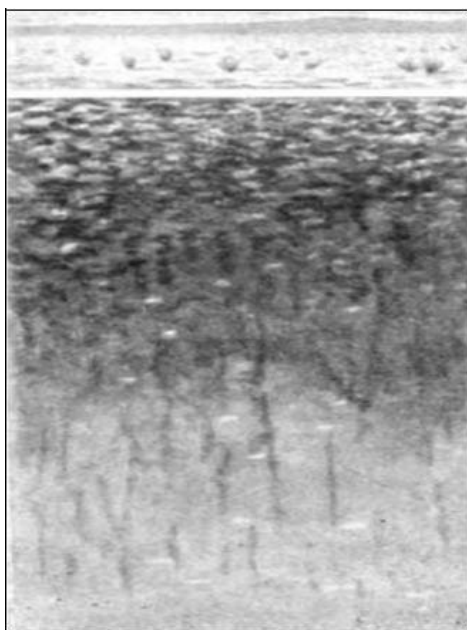
33-сурет. Сары түсті-күлгінді глейлеу балшықты (Грузия) топырақ (Н.Н.Никольский бойынша, 1963)



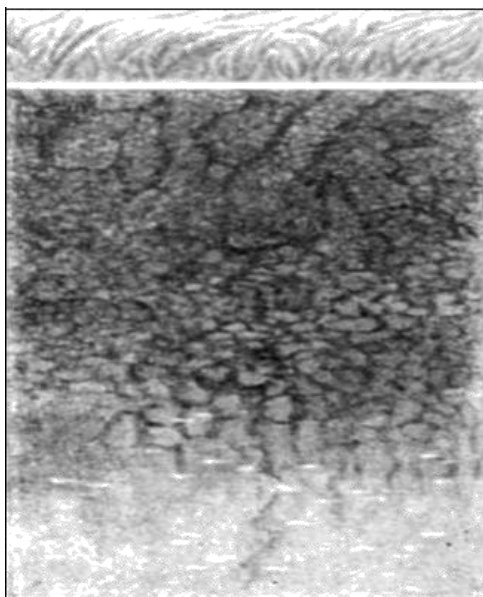
34-сурет. Қабатты жайылманың шымды құмбалшықтау (Тула обл., Красивая Меча өз. жайылмасы) топырағы (Н. Н. Никольский бойынша, 1963)



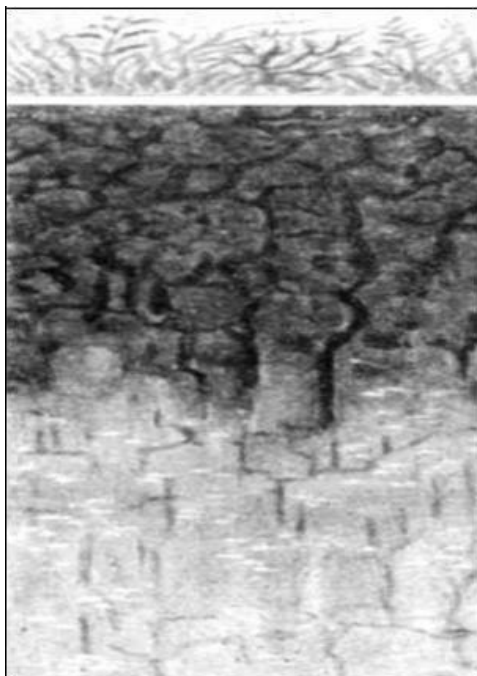
35-сурет. Кебір топырақ кескіні құрылымының сызбасы (Х. П. Мириманян бойынша, 1965)



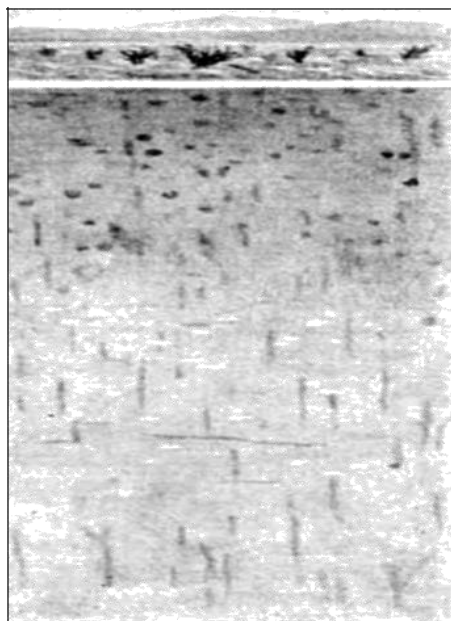
36-сурет. Сортаң топырақтың кескіні құрылымының сызбасы (Х.П. Мириманян бойынша, 1965)



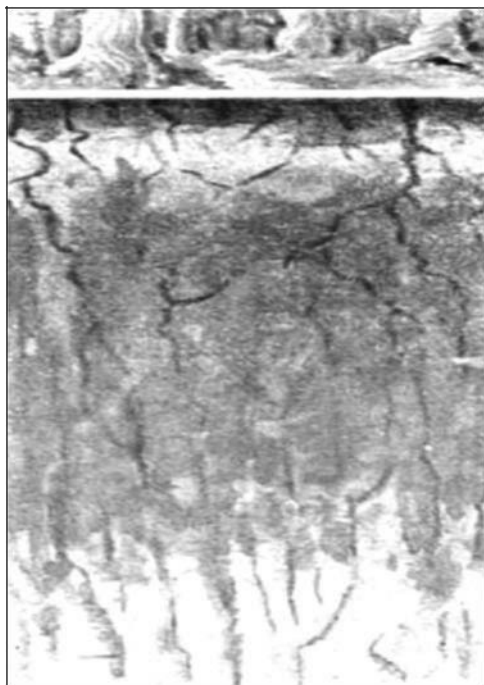
37-сурет. Қаратопырақтың кескіні құрылымының сызбасы (Х. П. Мириманян бойынша, 1965)



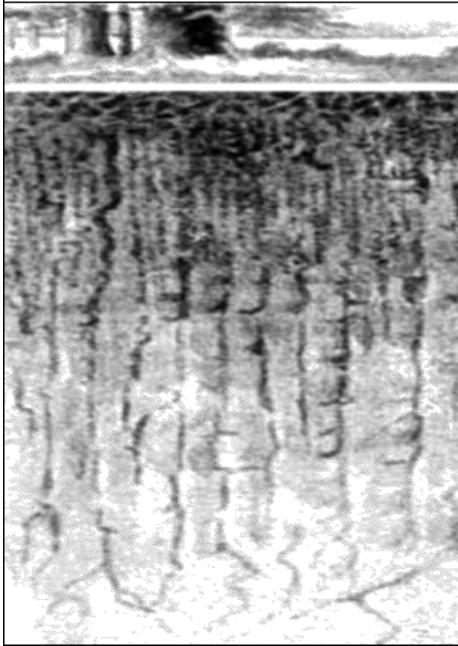
38-сурет. Қызғылт-коңыр (каштан) топырақтың кескіні құрылымының сызбасы (Х. П. Мириманян бойынша, 1965)



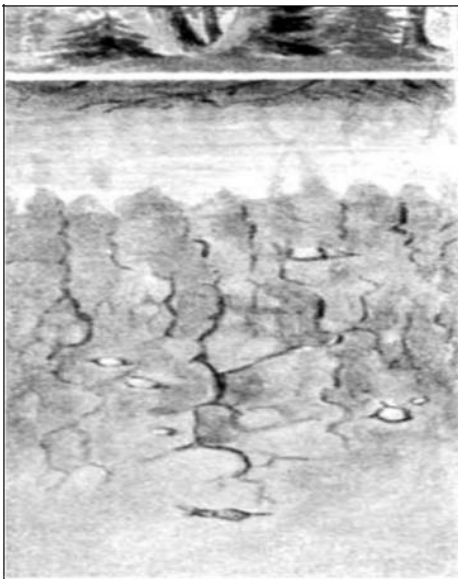
39-сурет. Сұртопырақтың кескіні құрылымының сызбасы (Х. П. Миримаян бойынша, 1965)



40-сурет.
Қызылтопырақтың кескіні құрылымының сызбасы (Х. П. Миримаян бойынша, 1965)



41-сурет. Шымды-күлгін топырақтың кескіні құрылымының сызбасы (Х. П. Мириманян бойынша, 1965)



42-сурет. Орманның сұр топырағының кескіні құрылымының сызбасы (Х. П. Мириманян бойынша)

